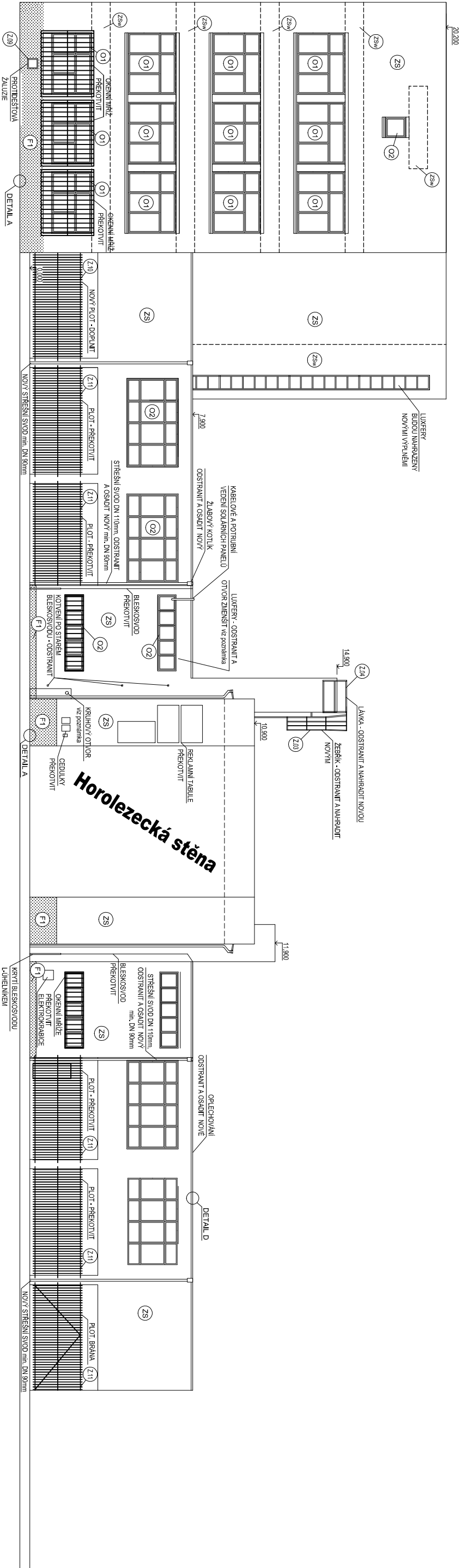


# POHLED SEVEROVÝCHODNÍ



ŠKOLNÍ JÍDELNA | BUDOVA ŠKOLY



**LEGENDA ZNAČEK**

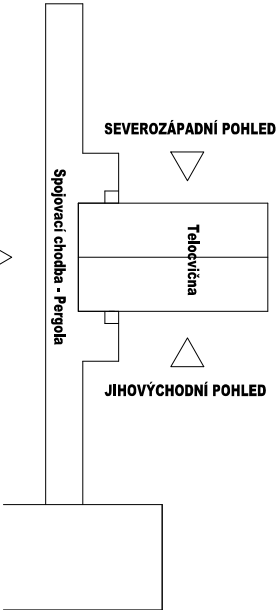
- |     |  |
|-----|--|
| 01  | STÁLALCI PASTIDLA OKNA, BUDOU PONECHÁVA  |
| 02  | NOVA PASTIDLA OKNA   |
| 25  | STÁLALCI STEHA BUDE ZÁTEREĽNA KONTAKTNÍM ZÁTEROVACÍM SYSTÉMEM, S TEPELNOU IZOLÁCIOU Z POLYSTYRENU (SKLADBA DLE TECHNICE PRÁVY ZSI A V SKLOTE OŠTÍ ZSI). BAREVNÉ ŘEŠENÍ DLE POŽADAVKŮ OBJEDNATELE                             |
| 26a | POČÍMÁNÍ KAPY, TEPELNÁ IZOLACE KONTAKTNÍM ZÁTEROVACÍM SYSTÉMEM BUDE PROVÁDĚNA ZPŘESK Z MINERÁLNÍCH VLNENÍ (SKLADBA DLE TECHNICE PRÁVY ZSI W1). BAREVNÉ ŘEŠENÍ DLE POŽADAVKŮ OBJEDNATELE                                      |
| F1  | STÁLALCI STEHA BUDE ZÁTEREĽNA KONTAKTNÍM ZÁTEROVACÍM SYSTÉMEM, S TEPELNOU IZOLÁCIOU Z POLYSTYRENU (SKLADBA DLE TECHNICE PRÁVY BUDE A V SKLOTE OŠTÍ ZSI). POUČH - FENOLICOVÝ TERMOČ. BAREVNÉ ŘEŠENÍ DLE POŽADAVKŮ OBJEDNATELE |

**LEGENDA MATERIALŪ:**

-  FASÁDA SOUKLÍ DLE BAREVNÉHO ŘEŠENÍ (NEJEN SOUDČASTÍ TĚTO DOKUMENTACE)
-  FASÁDA S TENKOVÝSTVUJÍ SYSTÉMOVOU OMÍTKOU DLE BAREVNÉHO ŘEŠENÍ (NEJEN SOUDČASTÍ TĚTO DOKUMENTACE)

### PŮDORYSNÉ SCHEMA OBJEKTU

## SEVEROVÝCHODNÍ POHLED



## JIHOZÁPADNÍ POHLED



## POZNÁMKA

- nastavení a kategorie a směr odměny panelu bude veden přes ústřední postupu v nové uplynětlé domov
- Bude prošetřeno ohrožení nákladů a úhrady. Při zpětné montáži budou jít a brána monitorována na korzory nastavení dle
- kódy záznamového systému
- Bude prošetřeno výzvy účtů ve skladě. V případě, že účty nejsou vyřizovány, budou ústřední zaznamenány a přečteny záznamového systému. V případě, že účty vyřizují jsou budou nastaveny dle záznamového systému a přehledy
- představitelů záznam.
- Lůžkové výpis bude odstraňován a nahrazený okamžitým výpisem

AKCE:		Projektová dokumentace Zateplení Základní školy Česká Třebová, Habrmanova ulice Základní škola, Habrmanova 1500, 560 02 Česká Třebová	
PROJEKTANT:		OBJEDNATEL:	
DEKPROJEKT s.r.o. Tiskařská 10/257, PRAHA 10, 108 00 TEL 234 054 284 FAX 234 054 291		Město Česká Třebová Staré náměstí 78 560 02 Česká Třebová	
STUPĚŇ DOKUMENTACE:	DPS - DOKUMENTACE PRO PROVEDENÍ STAVBY	PARÉ:	
ČÁST DOKUMENTACE:	D.1.1. ARCHITEKTONICKO-STAVEBNÍ ŘEŠENÍ		
OBSAH VÝKRESU:	Pohled severovýchodní - návrhový stav		
VÝPRAVOVAL:	ZODPOVĚDNÝ PROJEKTANT:	FORMÁT	
Ing. Adam Kermes	Ing. Pavel Štajnt	A3 (2 x A4)	
KONTROLOVAL:		DATUM:	
Ing. Ctibor Hůlka		září 2016	
		MĚŘÍTKO:	
		1:75	
		ČÍSLO ZAKÁZKY: 2016-005705-KeA	
		ČÍSLO VÝKRESU:	
		D.1.2.28	